

### Flanschkupplungen

Flanschkupplungen sind die klassischen starren Kupplungen schlechthin. Neben dem Drehmoment übertragen sie Biegemomente, axiale und radiale Kräfte. Einsatzfälle als halbe oder ganze Kupplung sind vor allem bei Rührwerken, Förderbändern, Wasserkraftanlagen und Mühlen. Die Kraftübertragung erfolgt entweder über Passfederverbindung mit bzw. ohne Axialdruckscheibe oder über eine hydraulisch lösbare Presspassung.

..... 3.500.000 Nm



### Flanschkupplungen mit Brems scheiben

Oftmals werden Haltebremsen an einer Anlage gefordert, damit notfalls die Anlage sehr schnell stillgesetzt oder Servicearbeiten sicher durchgeführt werden können. Auch Impulsscheiben für Drehgeber lassen sich nach Ihren Wünschen mit einer Flanschkupplung verbinden.

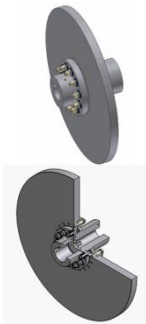
..... 3.500.000 Nm



### Bolzenkupplungen

Bolzenkupplungen übertragen Drehmomente über elastische Elemente, die auf Stahlbolzen gesteckt werden. Bolzenkupplungen können wirtschaftlich heute vor allem für hohe Drehmomente verwendet werden. Federsteifigkeit und Dämpfung sind regelungstechnisch optimiert. Ausführungen der Naben mit Passfedern oder für Schrumpfscheiben sind möglich

..... 3.500.000 Nm



### Bolzenkupplungen mit Brems scheiben

Genauso wie für feste Flanschkupplungen sind auch bei Bolzenkupplungen Halte- oder Betriebsbremsen möglich.

..... 2.000.000 Nm

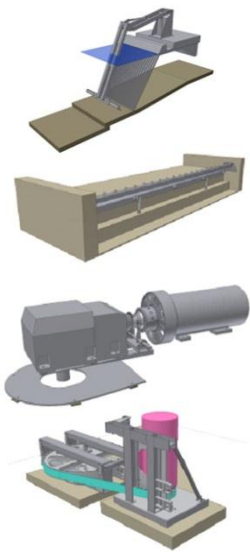
|   |  |
|---|--|
|    | <p><b>Schaltbare Bolzenkupplungen</b></p> <p>Bolzenkupplungen mit einer verschiebbaren Zahnhülse werden bei Seilbahnen und Standseilbahnen verwendet, um den Notantrieb störungsfrei betreiben zu können.</p> <p>..... 2.000.000 Nm</p>                |
|    | <p><b>Überholkupplungen</b></p> <p>Überholkupplungen übertragen das Drehmoment nur in einer Richtung und trennen die Verbindung, wenn die Lastseite schneller dreht als die Antriebsseite.</p> <p>..... 100.000 Nm</p>                                 |
|    | <p><b>Ganzstahlkupplungen</b></p> <p>Ganzstahlkupplungen werden für drehsteife Kupplungen und für Prüfstände verwendet.</p> <p>..... 2.000.000 Nm</p>  |
|  | <p><b>Zahnkupplungen</b></p> <p>Sonderkonstruktionen sind die wirtschaftliche Lösung für manche Kundenanforderungen auch bei hohen Drehzahlen.</p> <p>..... 2.000.000 Nm</p>   |
|  | <p><b>Balgkupplungen</b></p> <p>Auch bei Balgkupplungen gibt es Kundenforderungen, die nur durch eine optimierte und den Notwendigkeiten angepasste Konstruktion wirtschaftlich zu erfüllen sind.</p> <p>.....1.000 Nm</p>                             |
|  | <p><b>Konstruktionen für Schrumpfscheiben und Außenspannsätze</b></p> <p>Im Bereich der Windkraft werden unsere FEM-optimierten Schrumpfscheiben und Außenspannsätze mit CE gerechter Dokumentation verwendet.</p> <p>..... nach Kundenanforderung</p> |



### **Retrofit**

„alte“ Werkzeugmaschinen haben meist sehr stabile und gute Gestelle, die mit neuen Antriebs- und Steuerungskomponenten ausgestattet und mit überarbeiteten Führungsbahnen eine sehr hohe Produktivität ermöglichen. Eine Überholung ist in der Regel deutlich preiswerter als eine neue Maschine. Wir liefern Ihnen aber auch „einfach nur“ passende Ersatzteile für ihre bewährten Maschinen.

..... nach Kundenanforderung



### **Konstruktionen für Wasserkraftanlagen**

Nicht nur in Deutschland kann man vorhandene Wasserkraftstandorte mit einfachen Mitteln reaktivieren und/oder durch neue Komponenten (Flachriementriebe und Getriebe, Stauwehr, Rechenreiniger) wieder wirtschaftlich betreiben. Unsere Konstruktionen versetzen Sie in die Lage, technisch ausgereifte Lösungen anzubieten und auch wirtschaftlich zu fertigen.

..... nach Kundenanforderung